

MÜLTECİLER DERNEĞİ



دليل خدمات

جمعية اللاجئين



Sultanbeyli
Belediyesi



MÜLTECİLER
DERNEĞİ



@multecilerorgtr

🌐 multeciler.org.tr

info@multeciler.org.tr



0 850 939 76 59



Turgut Reis Mah. Fatih Bulvarı, No: 306
34930, Sultanbeyli/İstanbul/Türkiye



مَن نحن ؟

أسست جمعية التضامن و التساعد مع اللاجئين و طالبي اللجوء عام 2014 من أجل البحث عن حلول لمشاكل الأشخاص الذين انفصلوا عن بلدهم و الأناس الذين هم بحاجة إلى الحماية الدولية و من أجل تأمين إنسجامهم بشكل سريع مع المجتمع . بموظفيها المكونين من شريحة أناس مختلفين تقدم الدعم للاجئين .

جمعية اللاجئين التي تقوم بتسيير نشاطاتها دون أي تمييز باللغّة أو الدين أو العرق أو الجنس أو العمر أو الإعاقة أو وجهات النظر السياسية أو أي أسباب أخرى تعمل بالتعاون مع القطاعات الخاصة و المنظمات الغير حكومية و المؤسسات العامة .



مبنى مركز اللاجئين

لقد تم افتتاح مركز تجمع اللاجئين في سنة 2014 بهدف البحث عن حلول لجميع المشاكل التي يتعرض لها اللاجئين القاطنين في منطقة سلطان بيلي.

يقدم مركز اللاجئين الكثير من الخدمات في عديد من المجالات مثل الصحة ، التعليم ، الثقافة ، الاستشارات القانونية ، الترجمة ، التوظيف و تقديم الملجأ للعديد من اللاجئين بدون مقابل مادي.

يمتد مبنى مركز تجمع اللاجئين على مساحة قدرها 4.460 متر مربع من المساحة الاجمالية والتي تبلغ 5.090 متر مربع. ويتواجد في هذا المركز حديقة مساحتها 630 متر مربع ، مصعد ، غرفة عناية بالطفل ، غرفة لعب للاطفال ، اقسام للاستشارات الاجتماعية ، انترنت مجاني ، مناطق لركن السيارات و اماكن مخصصة للعبادة .



مركز المهاجرين الصحي

يقدم مركز المهاجرين الصحي الثاني المعزز من قبل وزارة الصحة التركية خدماته في جمعية اللاجئين في الطابق الأول. ويعمل في المركز أطباء سوريون. حيث لديه القدرة على توفير الخدمات لـ 305 مريض. ويعمل كل يوم خلال الأسبوع من الساعة 08.00 لغاية الساعة 17.00 وبشكل مجاني

العيادات والأقسام

- ❖ أمراض الأطفال
- ❖ داخلية
- ❖ طب الأسرة
- ❖ الأشعة السينية وغرفة المداخلة لحالات الطوارئ



دعم الترجمة في المشافي والإنفاق الصحي

يتم توفير ذلك للاجئين الذين لا يعرفون التحدث باللغة التركية يتم أخذ مواعيد المستشفى ، وإذا لزم الأمر يتم توفير دعم رفاقة المترجم للمرضى . خدمة ودعم الترجمة والمواصلات للاجئين المعاقين في حال الضرورة.

دعم النفقات الصحية

من ليس لديه الهوية (الكيملك) أو اللاجئين الذين يحتاجون للدعم المادي يتم توفير الدعم المادي للنفقات الصحية الطارئة .



مركز اعادة التاهيل الشامل والدعم النفسي

يستطيع اللاجئین المعاقین او ذوي الاحتياجات الخاصة منذ الولادة او المصابین جراء الحرب الاستفادة من خدمات مركز اعادة التاهيل الشامل او الدعم النفسي لدينا. يوجد في المركز معالجين فيزيائيين متخصصين، مرشدين اجتماعيين، معالجين نفسيين، طبيب نفسي و مترجمين عربي - تركي لخدمتكم.

تتوفر في مركزنا الخدمات للمعاقين الرجال والنساء كل على حدة كما يوجد لدينا مصعد مخصص لهم وكراسي واسرة متحركة لخدمتهم.

لتسهيل عملية قدوم المعاقين الى مركزنا يتوفر لدينا خدمة توصيل المنزل من والى البيت بوجود مصعد بداخل المبنى مع الكراسي والاسرة المتحركة بدون اجر مقابل. بالنسبة للمعاقين الذين لا يستطيعون الخروج من منزلهم يوجد لدينا فريق متحرك لتقديم الدعم في منزلهم.



الدعم النفسي - الاجتماعي والصحة النفسية

يقدم في وحدة الدعم النفسي جلسات دعم نفسي فردية او جماعية للحالات التي تحتاج الدعم التي يتم تحويلها من قبل المرشدين الاجتماعيين .

يتم عمل الكثير من الاعمال التي من شأنها تحسين وحماية الصحة النفسية بشكل جلسات فردية او جماعية من قبل المرشدين النفسيين والمعالجين النفسيين و الطبيب النفسي .

من ضمن هذه الاعمال اننا نقوم بتنظيم جلسات توعية عن علم النفس من اجل المستفيدين .



مركز تعليم اللغة التركية

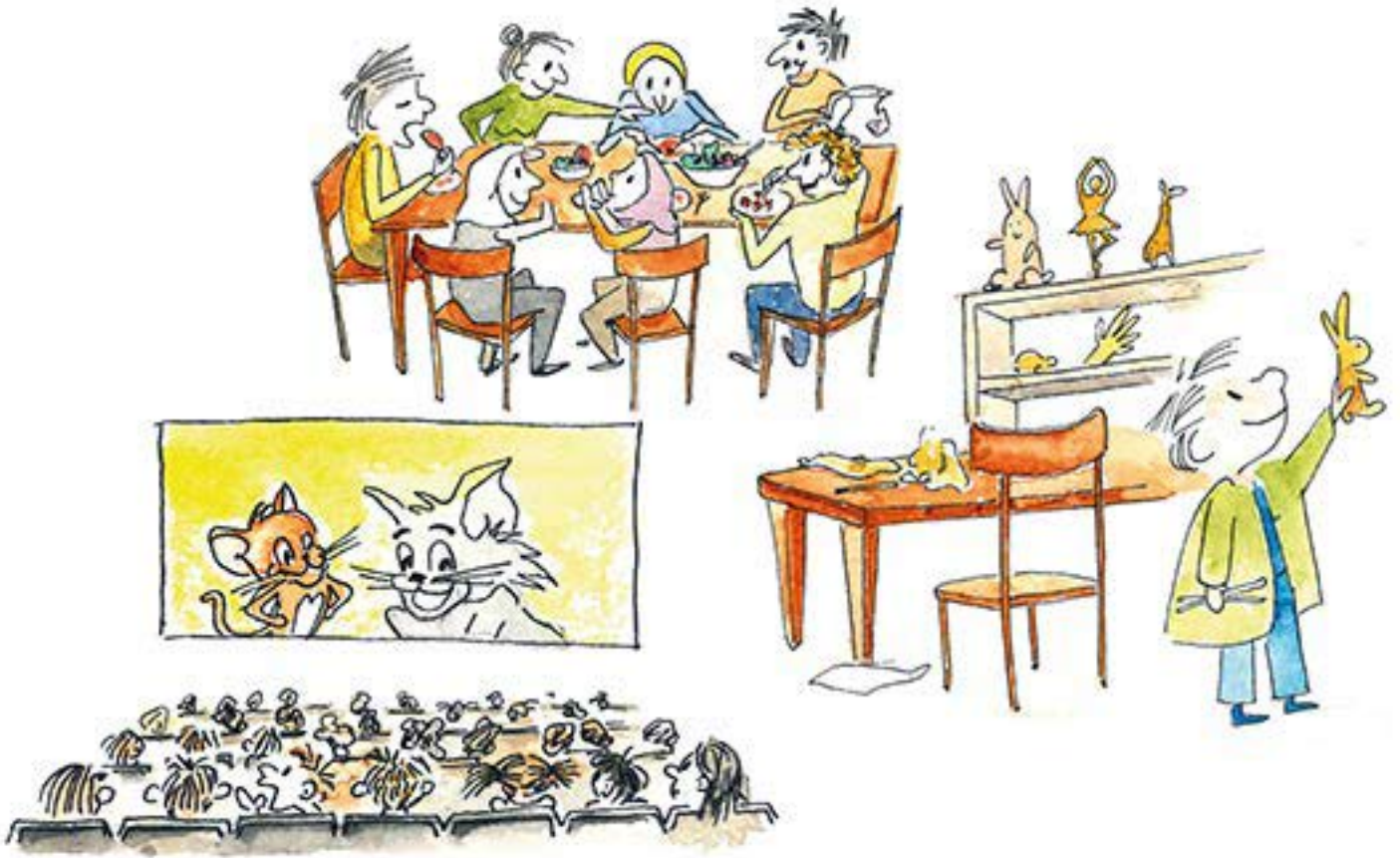
مركز اللاجئين لتعليم اللغة التركية تم تاسيسه في عام 2015 بهدف تعليم اللغة التركية لأطفال اللاجئين السوريين المتواجدين في سلطان بيلي. تعطى دروس اللغة التركية في المركز مجاناً في المستويات A1, A2, B1, و B2 طوال أيام الأسبوع للاجئين ولجميع الفئات العمرية. كذلك يحصل الذين يتمون إحدى الدورات بنجاح على شهادة مركز التعليم الشعبي وينتقلوا لدورة جديدة.

نادي المحادثة التركية

تم تنظيم أنشطة الكلام من أجل تحسين مهارات التحدث والاستماع للمتدربين في نادي المحادثة التركية. بهذه الطريقة يجد المتدربين إمكانية لتطبيق ما تعلموه في دروس اللغة التركية في نادي المحادثة.

الدورة التحضيرية لامتحان ال (YÖS)

تم تنظيم الدورات التحضيرية لامتحان الطلاب الأجانب YÖS من أجل الشباب السوريين الذين في المرحلة التحضيرية للجامعة. كما يتم تنفيذ فعاليات التوجيه (الإرشاد) اللازمة ضمن المركز لطلبات التسجيل و الانتساب للجامعة للطلاب المشاركين في الدورات.



الانسجام الاجتماعي

الهدف الرئيسي للأنشطة الاجتماعية و الثقافية هو زيادة التواصل بين السكان المحليين والسوريين المقيمين في سلطان بيلي ودعم الانسجام بين هذين المجتمعين الذين يشتركان بنفس المكان

فعاليات الانسجام الاجتماعي:

- ❖ فعاليات ثقافية واجتماعية (سينما، مسرح، حفلات)
- ❖ فعاليات رياضية (المشي في الطبيعة، مباريات كرة القدم، بطولات)
- ❖ ورشات الأعمال (فن، موسيقى، رسم، ورشة البرمجة)
- ❖ الرحلات (الرحلات التاريخية والثقافية، رحلات إلى مراكز التسلية)
- ❖ أعمال توعوية (ورشات عن الحقوق الأساسية، دورات تدريبية، ندوات، ورشات إعادة التدوير)
- ❖ أنشطة الأيام الخاصة (حفلات، مؤتمرات، ندوات)



مجالس اللاجئين

من أجل إدارة أزمة اللاجئين بشكل جيد للذين يعيشون في بلادنا. نحن بصفتنا كجمعية اللاجئين قمنا بتأسيس هذه المجالس للاجئين، مع الإعتقاد أيضا أنه من المناسب شمل اللاجئين كجهات فاعلة رئيسية في الحدث

في إطار جمعية اللاجئين مركز التجمع. لدينا أربع مجالس: مجلس الأطفال ومجلس الشباب ومجلس النساء ومجلس الرجال. تدور المناقشات في المجلس حول الحلول والآراء والإقتراحات المشتركة بعيدا عن التمييز والسياسة المخصصة للاجئين فقط

وتجري المشاورات حول ما يمكن القيام به معا. وفي مجالسنا يتم منح الأهمية الكبيرة لإفكار اللاجئين وتكون نموذج بتمهيد الأحكام الصالحة



الرعاية / الحماية

تعمل وحدة الحماية من خلال التوجيهات و البلاغات على التقليل من الحالات التي قد تشكل خطراً لأدنى مستوى و زيادة القدرات بالتوافق مع مستوى حساسية حالة الافراد. توفر وحدة الحماية أخصائيي الحماية والمحامين والعاملين الاجتماعيين والأخصائيين الاجتماعيين وفريق العمل الميداني والمترجمين ذوي الخبرة.

الخدمات المقدمة:

- ❖ متابعة الحادثة
- ❖ قسم الخدمات الاجتماعية
- ❖ الاستشارات القانونية
- ❖ دار الضيافة للنساء
- ❖ التوجيه
- ❖ خدمات الفريق الميداني



وحدة الخدمات الاجتماعية

تقدم وحدة الخدمات الاجتماعية الكثير من الاعمال التي من شأنها ان ترشد الاشخاص ذوي الازواج الصعبة على الكثير من المبادئ لحمايةهم وتأهيلهم .

تقدم هذه الوحدة جميع الاستشارات لجميع المهاجرين واللاجئين الواقعين في اوضاع حساسة وازواج صعبة وتوجيههم الى الاماكن المناسبة حسب حالاتهم وايضا يتم متابعة الحالات بعد توجيهها .

تتضمن خدمة الدعم النفسي - الاجتماعي المساعدة المادية المسماة (سَد) والتي تقوم على دعم العوائل التي لا تستطيع رعاية اطفالها ولا تستطيع تقديم الاحتياجات الاولية لهم والتي تطبقها وحدة الخدمة الاجتماعية والاقتصادية .



الاستشارة القانونية

في قسمنا القانوني الخاص بجمعية اللاجئين تقدم الخدمات والاستشارات القانونية لجميع اللاجئين مثل متابعة وتوجيه الحالات نحو المراكز المتعلقة بها والتحقق من حصولهم على العدالة التي يستحقونها خصوصا الحالات الحساسة والتي تحتاج الى متابعة عن قرب

خدماتنا يتم الاستفادة منها تحت مبدأ السرية والمحايدة التامة بدون مقابل مادي .



دار الضيافة للنساء

دار الضيافة للنساء أقيم للنساء وأطفالهن اللواتي لم يجدن مأوى لأي سبب من الأسباب حيث يوفر لهنّ المسكن الآمن ويلبي حاجتهنّ بشكل مجاني. والغرض من دار الضيافة للنساء هو زيادة مشاركة النساء في الحياة و ضمان تمكنهم من القدرة على تأمين احتياجاتهم المادية والمعنوية التي قد تواجههم على الصعيد الشخصي.

بالإضافة إلى الدراسات النفسية والاجتماعية التي ستزيد من دوافع وقدرات النساء و المقدمة في دار الضيافة، كذلك يتم توفير الدعم للأطفال لمواصلة تعليمهم.

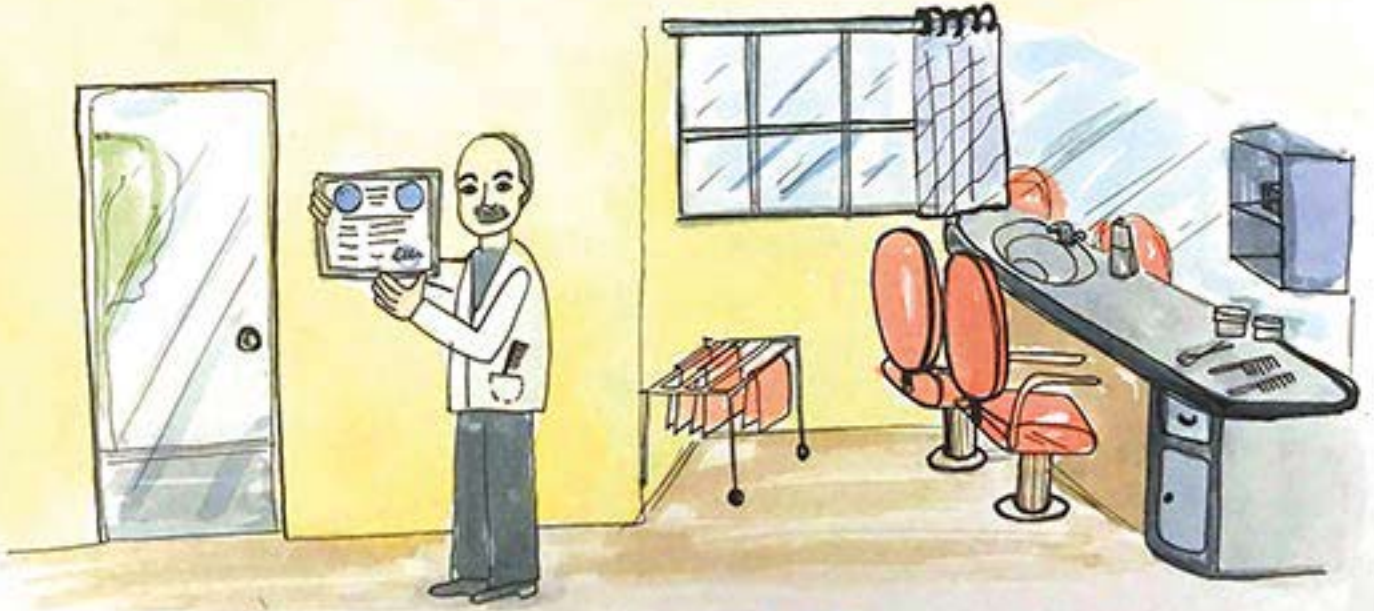


المساعدة الاجتماعية والانسانية

نحن كجمعية مخصصة للمساعدات الانسانية نقوم بتوزيع المساعدات المقدمة من قبل محبين الخير كصناديق التغذية والملابس والاشياء ومعدات القرطاسية.

وايضا يتم تقديم بعض من المساعدات والاحتياجات الموسمية مثل الفحم والمدفأة و البطانيات وغيرها من المساعدات الاجتماعية.

الدعم المادي للأسر ذات الطبقة الضعيفة
من ليس لديه مورد مادي او الأسر اللاجئين ذات الطبقة الضعيفة
يتم توفير الدعم المالي مثل الإيجار ودفع الفواتير .



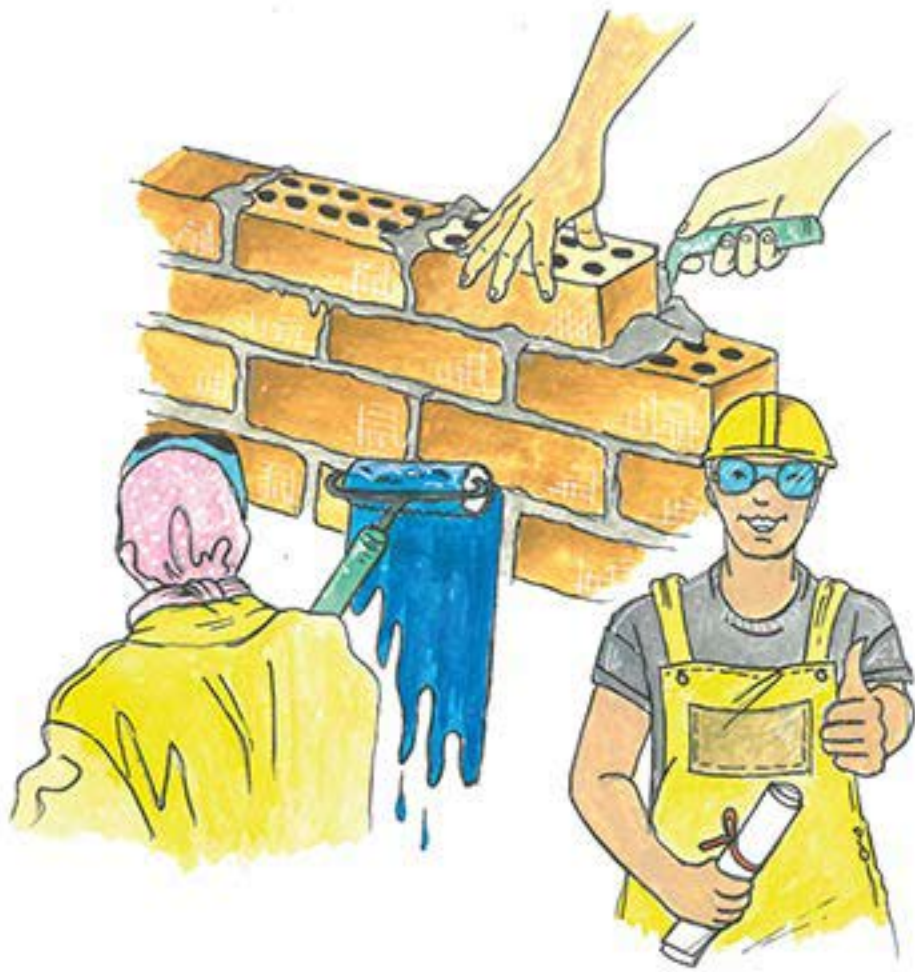
مكتب الاستشارات المهنية والعمل ترخيص مكان العمل

حيث تتضمن جميع أنواع الدعم للاجئين الباحثين عن عمل وبشكل مجاني إلى أن يتم إيجاد فرصة عمل لهم وتوظيفهم.

بالإضافة إلى منح مختلف أنواع الدعم الفني للاجئين الذين يرغبون في إقامة أعمالهم الخاصة.

الخدمات المقدمة:

- ❖ تأمين العمل أو الموظفين
- ❖ الإجراءات الحسابية
- ❖ الحصول على التوقيع الإلكتروني
- ❖ طلب التقديم على إذن العمل
- ❖ عنوان KEP
- ❖ ترخيص مكان العمل
- ❖ التوجيه إلى الدورات المهنية



التعليم المهني ونشاطات الهوايات

لقد تم تنظيم دورات اتقان المهن ليتمكن المنضمين الاثراك والسوريين من الاستفادة ماديا او ضمان دخولهم الى عالم الفعاليات وتوظيفهم. يتم دعم المنضمين للدورات لتأمين مستقبل افضل لهم بواسطة هذه الدورات حسب حاجاتهم.

تتضمن الدورات تعليم التركي ، تعليم الاندماج الاجتماعي ،التدريب على العمل و التأمين الصحي خلال العمل. ويتم اعطاء متممين الدورات شهادات. وبفضل الشهادات المعطاة يسهل وجود عمل لهم .

يكون الهدف ايضا من الانضمام الى ورشات نشاطات الهوايات هو زيادة الاندماج مع المجتمع و تعبئة وقتهم باشياء مفيدة.



المساحة المخصصة للطفل

تم افتتاح روضة اللاجئين للأطفال التي تتراوح اعمارهم بين 4-6 سنوات وذلك بهدف تحضيرهم للمدرسة الابتدائية لقد تم افتتاح مساحة وتخصيصها لمن يرغب بترك الاطفال في مكان امن اثناء قدومه الى مركز اللاجئين واستفادته منها في شهر تموز من سنة 2017.

يوجد لدينا غرفتين في قسم الاطفال للاعمار 1-10 حتى يتمكن الاطفال من اللعب براحة وهناك الكثير من الالعاب والنشاطات التي من شأنها تعليم الاطفال كما ان هناك غرفة مخصصة للاطفال الرضع حيث بإمكانهم النوم.

وهناك الكثير من الالعاب المسلية في الحديقة المحمية الامنة التابعة للمكان المخصص للاطفال في مركزنا.

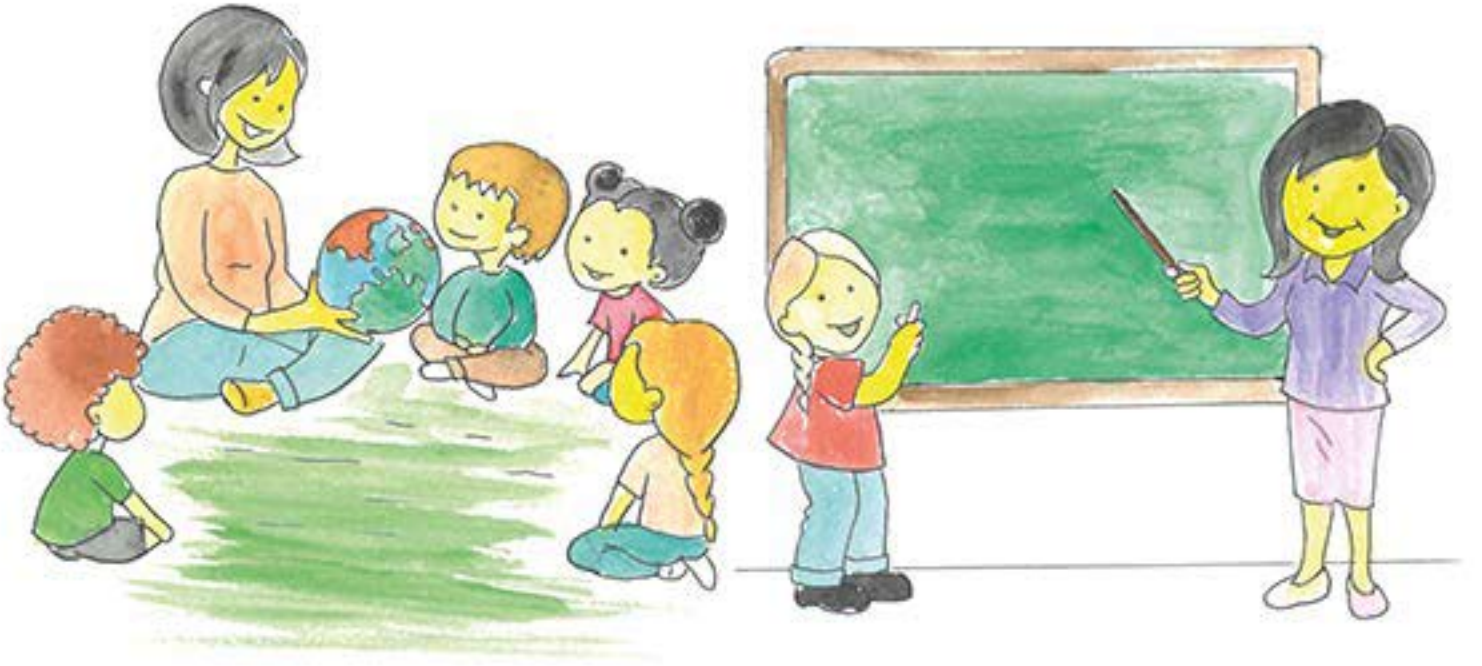


مركز الأطفال والشباب

أنشئ مركز الأطفال والشباب في شهر أكتوبر 2017 بشكل خاص للسوريين اللاجئين لدعم وتدريب الأطفال والشباب اللاجئين ، ومساعدتهم على التسجيل والتعليم في المدارس وحل المشاكل التي يتعرضون لها في وسط المدرسة

الخدمات المقدمة في هذا المركز :

- ❖ ندوات عن العائلة
- ❖ دورات تدريبية للغة التركية والعربية
- ❖ دورات تعليم الحاسوب
- ❖ نشاطات / رحلات
- ❖ دورات تعليم الرياضيات
- ❖ التسجيل في المدارس والتحضيرات اللازمة لها
- ❖ خدمة الاستشارات النفسية و الاستعلامات
- ❖ دورات البرمجة
- ❖ ورشات ودورات فنية
- ❖ دورات رياضية
- ❖ دورات للتحضير لل YÖS و TÖMER



روضة اللاجئين

يتم تقديم خدمة التعليم للاطفال في روضة اللاجئين مثل تعليم الامساك بالقلم ، التحكم بحركة العينين ، الاجتماعية ، التحرك مع الجماعة ، تعلم قيمنا قواعد صفوف المدرسة الابتدائية والتماشي معها .

هناك ثلاثة اصناف من التعليم التي يخضع لها الاطفال;

درس التركي: سماع الحكاية ، الفهم ، التعرف الى الحروف والقدرة على تلفظها والتعرف على الاشياء من خلال الكروت .

العاب الذكاء: تمضية الوقت في الصف بالعباب تنمية الذكاء بشكل فردي او جماعي.

صف ما قبل المدرسة التحضيري: يقام العديد من النشاطات اليدوية لتعلم الالوان ، الاعداد، الاشكال والاحجام .



وحدة التوجيه والاستشارة النفسية

وحدة التوجيه والدعم النفسي تتضمن خدماتها المساعدة في دخول الاطفال اللاجئين الى المدارس ومتابعتهم وتامين الدعم النفسي والاجتماعي ومساعدة الابوين في نجاحهم على صعيد المدرسة وعلى الاصعدة الاخرى وهذه الخدمات هي

- ❖ الاستشارة النفسية بين الاطفال السوريين اللاجئين واولياؤهم مع المعلمين
- ❖ القيام بعدة اعمال لتحسين وتقييم وضع الطلاب واولياء امورهم مع نظام المدارس
- ❖ تعقيب دوام الطالب الى المدرسة
- ❖ ادخال الاطفال الى المدارس
- ❖ تعليم المعلمين



برنامج دعم الأسرة والطفل

الطفولة المبكرة من (0-3 سنوات) للطفل هي أسرع فترة لنموه الجسدي والعقلي. من المهم خلال هذه الفترة أن نكون على اتصال مع الطفل، ومن المهم تطبيق استراتيجيات التغذية الصحيحة.

من هذه النقطة، تتم زيارة النساء الحوامل والأمهات حديثي الولادة وأطفالهم الذين يعيشون في سلطانيبي تحت بند الحماية المؤقتة في المنزل مع فترات زمنية تبلغ 15 يوماً لاعتائهم التوجيهات والمعلومات.

في نطاق هذه الزيارات يتم مراقبة صحة الأم النفسية وتغذية الطفل و نمو الطفل، وتبليغ المشاكل الملحوظة والمعلومات إلى الأقسام ذات الصلة في جمعيتنا.

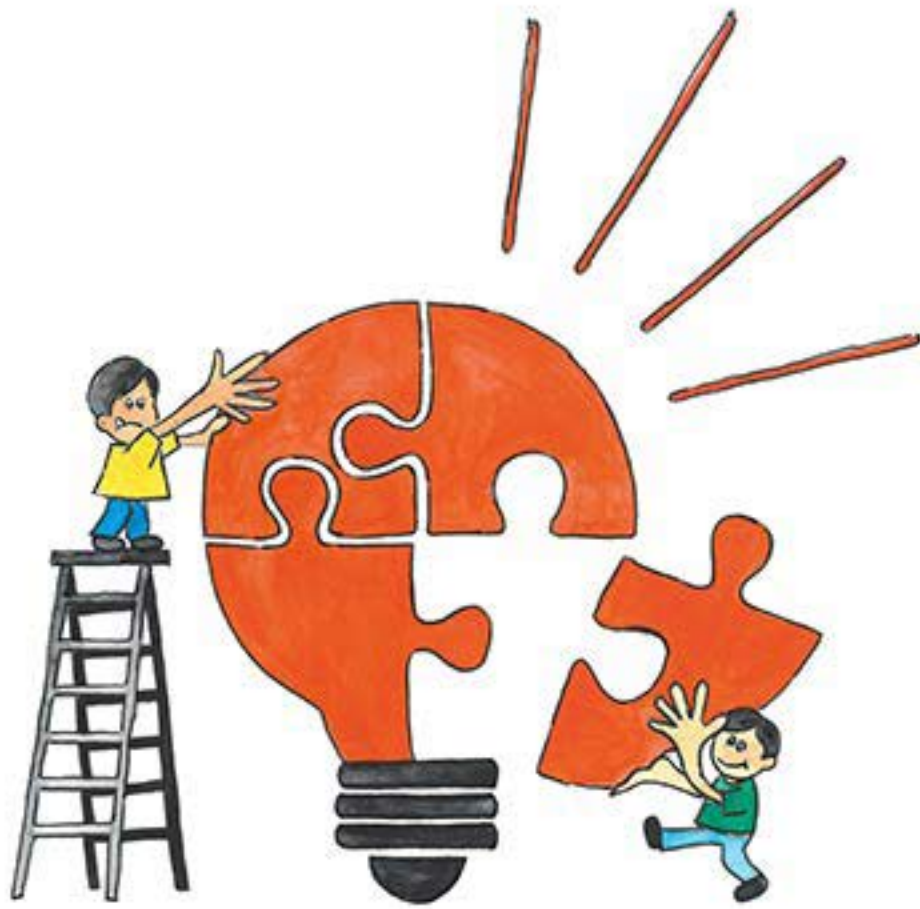


تعزير الانسجام الاجتماعي للفئات اللاجئين المحرومة من الانسجام الاجتماعي في سلطان بيلى

يتواجد فئات مختلفة بين اللاجئين السوريين الذين هاجروا من سوريا الى تركيا ذو الهويات المختلفة مع وجود أساليب مختلفة للحياة.

وفي نطاق مشروع "تعزير الانسجام الاجتماعي للفئات اللاجئين المحرومة من الانسجام الاجتماعي في سلطان بيلى" يتم تحديد الفئات المحرومة ويتم وضع استراتيجيات للانسجام الاجتماعي .

البيانات التي تم الحصول عليها في نطاق المشروع منها منع التمييز و يتم تنظيم الأنشطة والندوات التدريبية لتعزيز هذه المجموعات والأفراد اجتماعيا واقتصاديا و ثقافيا .



عملية البحث النفسي والمداخلة للاجئين السوريين

هو مشروع نظام خدمات الصحة النفسية للاجئين السوريين مشروع يهدف إلى اختبار طريقة التدخل النفسي للتدخل النفسي الذي طورته منظمة الصحة العالمية بهدف حل المشاكل التي يعاني منها اللاجئون في مجال علم النفس .

تعرض العديد من السوريين لأحداث مؤلمة مختلفة أثناء الحرب أثناء هجرتهم أو بسبب صعوبات العيش في بلدان مختلفة. بعد الأحداث المؤلمة ، يعد اضطراب التوتر والاكتئاب أكثر المشكلات النفسية شيوعاً.

في إطار هذا المشروع ، يتم تحديد الأفراد الذين يعانون من مشاكل نفسية. لمحاولة تخفيف الاضطرابات وكسب المهارات لقدرتهم على التعامل مع مشاكلهم .



سكوم

السكوم ، هو عبارة عن نظام كتابي على شبكة الانترنت قد تم تنظيمه من طرف مركز جمعية اللاجئين يتم فيه تسجيل قيود اللاجئين القادمين الى بلادنا ، لتسهيل متابعة امورهم وتحديد احتياجاتهم وتوفير هذه الاحتياجات من مركز واحد.

يعتمد نظام السكوم على تسجيل معلومات الشخص مع معلومات باقي افراد العائلة التي يعيش معها.

بواسطة المعلومات المسجلة في نظام السكوم يستطيع جميع مستخدمين الانترنت في حواصيب المركز لدينا الدخول و استعراض جميع الفعاليات المقدمة من المؤسسات الشعبية او المدنية تحت بند (لاجئ) عن طريق حساباتهم المخصصة لهم.

PROJE ORTAKLARI PROJECT PARTNERS



**Sultanbeyli
Belediyesi**

Toplum Merkezi Kira ve Altyapı Desteği
Community Center rent and infrastructure support
مركز المجتمع الإيجار ودعم البنية التحتية



giz



Horizon 2020
European Union funding
for Research & Innovation

**Toplum Merkezinin Kurulması, Kadın Konuk Evi
Türkçe Eğitim Desteği, Sosyal Uyum Çalışmaları, Koruma**
*Community Center Establishment, Women Shelter,
Turkish Language Courses, Social Cohesion Activities, Protection*
كز المجتمع ، دار ضيافة للنساء ، دعم التعليم التركي إنشاء مر
دراسات الانسجام الاجتماعي ، الحماية

**Suriyeli Mültecilere Yönelik Psikolojik Tarama
ve Müdahale Projesi**
*Psychological Screening and Intervention
For Syrian Refugees*
عملية البحث النفسي والمداخلة للاجئين السوريين



**RELIEF
INTERNATIONAL**



**Rehabilitasyon Hizmeti Desteği, Yardımcı Cihaz Desteği
Ruh Sağlığı ve Sosyal Psikolojik Destek, Eğitim,
Faaliyet ve Aktivite Desteği**
*REHAB Support, Assisting Device Support,
Psycho-Social Support, Training and Activity Support*
دعم خدمات إعادة التأهيل ، دعم أجهزة المساعدة ، الصحة النفسية
والدعم النفسي ، التدريب ، دعم الفعاليات والنشاطات

**İnşaat Alanında Yerel Halka ve Mültecilere Yönelik Eğitim
ve İstihdam Projesi, Mesleki Türkçe Eğitimleri
Sosyal Uyum Çalışmaları**
*Vocational Course Project (Construction), Turkish Language
Courses, Social Cohesion Activities*
مشروع التعليم والتوظيف الموجه للاجئين والسكان المحليين
في مجال الإنشاءات دورات التعليم اللغة التركية
والمهنية أعمال الاندماج الاجتماع



**Koruma, Eğitsel, Sanatsal, Kültürel ve
Sportif Etkinlikler, Rehberlik Faaliyetleri, Sosyal Uyum**
*Protection, Art, Culture and Sport
Activities, Guidance Activities, Social Cohesion*
الحماية / الرعاية ، الفنية ، الثقافية الأنشطة الرياضية
الأنشطة التوجيهية ، الانسجام الاجتماعي



**Çocuk Karavanı Projesi, Çağrı Merkezi Projesi, Çocuklara ve
Kadınlara Yönelik Sosyal ve Kültürel Faaliyetler,
İstihdam, Mesleki Kurslar ve Hobi kursları**
*Children Caravan Project, Call Center Project, Social and
Cultural activities for children and women, Employment,
Vocational courses, Hobby activities*
مشروع قافلة الأطفال ، مشروع مركز الاتصال ، الأنشطة الاجتماعية
والثقافية للأطفال والنساء ، التوظيف ، الدورات المهنية ودورات الهواة



**Sultanbeyli'deki Etnik Mülteci Grupların
Sosyal Uyum ile Güçlendirilmesi Projesi**
*Empowering Disadvantaged Ethnic Refugee
Groups in Sultanbeyli with Social Cohesion Project*
مشروع تعزيز الانسجام الاجتماعي للفئات اللاجئين المحرومة
من الاندماج الاجتماعي في سلطان بيلي



**İş ve İstihdam Danışmanlığı,
Çalışma İzinlerinin Alınması**
Getting Work Permits, Business Consultancy
أخذ أذونات العمل ، العمل والإستشارة المهنية



Çocuk ve Gençlik Merkezi Projesi
Child and Youth Center Project
مشروع مركز الأطفال والشباب

شركاء مشروعنا

